

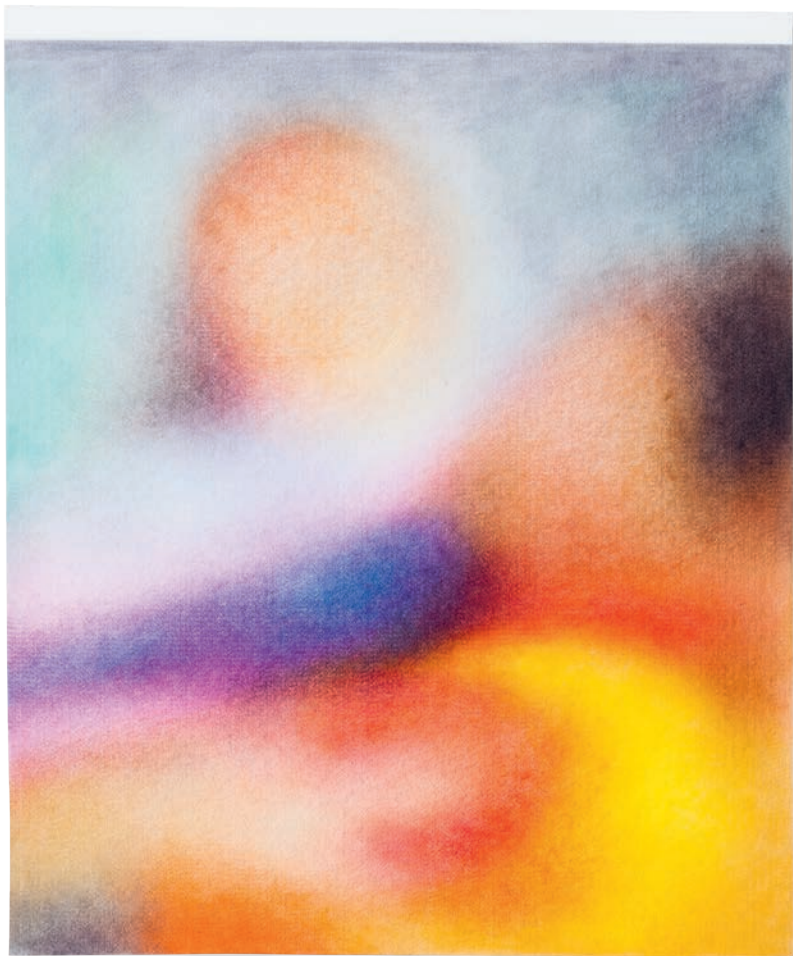


**MUSÉE D'ART  
MODERNE ET  
CONTEMPORAIN  
SAINT-ÉTIENNE  
MÉTROPOLE**

# **LÉA BELOUSSOVITCH**

## **FEELINGS ON FELT**

**16 DÉCEMBRE 2020 - 5 AVRIL 2021**



**Léa Belousovitch**, *Dhaka, Bangladesh, 21 février 2019* (série « Relatives »), 2019, dessin aux crayons de couleur surr feutre, 60 × 50 cm, collection particulière, Paris.  
Crédit photo : Théo Baulig. © Léa Belousovitch / galerie Paris-Beijing

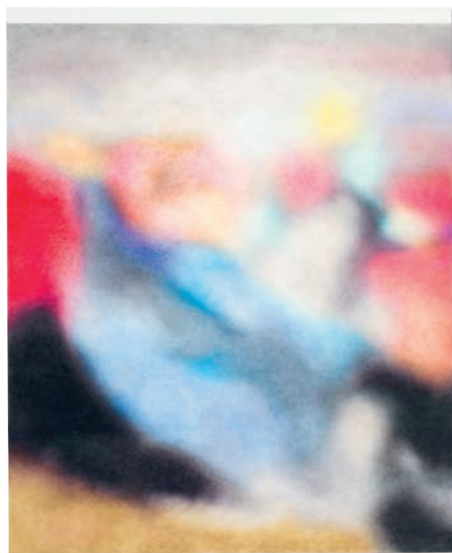
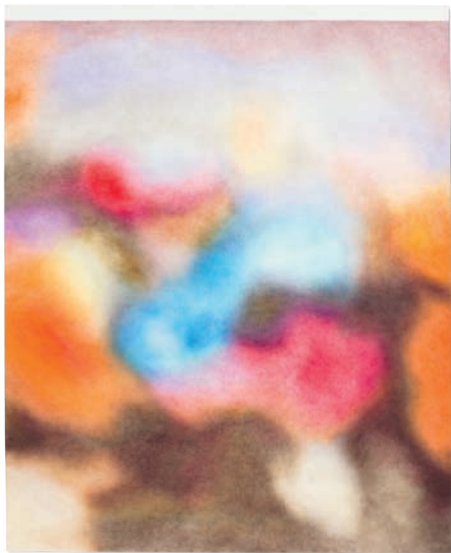
**Lauréate de la 10<sup>e</sup> édition du Prix des Partenaires, Léa Beloousovitch bénéficie de sa première exposition dans un musée en France.**

Le projet, intitulé *Feelings on felt*, se concentre sur l'un des axes principaux de la pratique de Léa Beloousovitch, à savoir les séries de dessins qu'elle réalise, à main levée et au crayon de couleur, sur du feutre textile blanc à partir d'images de presse de nature violente. La quarantaine d'œuvres réunies propose de dresser un bilan de cette approche singulière, initiée en 2015, qui réinterprète et donne un nouveau souffle à des photographies issues des médias pour en faire ressortir la part d'humanité qu'il y reste.

Chacun de ces dessins répond à un même protocole. L'artiste commence par sélectionner dans la presse ou sur Internet des images qui nous assaillent quotidiennement, liées à des faits d'actualités dramatiques : attentats

au Pakistan ou en Somalie, fusillade au Bangladesh, scènes de guerre en Syrie, drame des réfugiés en Méditerranée... Se concentrant sur la représentation de victimes anonymes blessées ou vulnérables, Léa Beloousovitch soumet ensuite ces images-sources à diverses manipulations (recadrage, agrandissement), avant d'entamer leur transfert sur le support du feutre. Ce travail lent et répétitif d'accumulation des traits du crayon de couleur altère l'aspect lisse de la matière et lui confère un volume duveteux.

Aux confins de l'abstraction, les formes qui émergent de ce report sont des halos colorés qui brouillent la reconnaissance de la scène. Dans ce passage du pixel au pigment, la netteté de l'image initiale se mue ainsi en un dessin flou qui semble contenir et atténuer sous sa surface la douleur de la représentation.



**Léa Beloousovitch**, *Barrage de Brumadinho, Brésil, 25 janvier 2019 (1 et 2)* (série « Extractions »), 2020, dessins aux crayons de couleur sur feutre, 160 × 130 cm (chaque).

Crédit photo : Gilles Ribero. © Léa Beloousovitch, courtesy de l'artiste / galerie Paris-Beijing

Le titre de chaque œuvre ancre néanmoins le dessin dans le réel en situant la ville, le pays et la date de l'événement tragique. La bande blanche de feutre laissée vierge en haut du dessin suggère, quant à elle, le recadrage effectué à partir de la photographie d'origine.

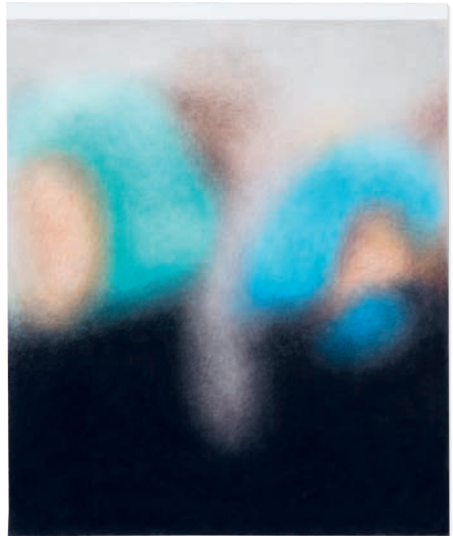
Par ce brouillage des repères et cette mise à distance de la violence, Léa Belousovitch nous interpelle autant sur notre rapport à l'information que sur le voyeurisme, tout en activant notre imaginaire. Le caractère esthétique et sensible, voire sensuel, de ses dessins dissimule sous un voile pudique de douceur la présence/absence de l'humain confronté aux atrocités et aux soubresauts du monde contemporain. Cette démarche vise à démontrer combien, selon les mots de l'artiste, « la violence de l'information a pris le dessus sur l'humanité que l'événement contient ».

### Alexandre Quoi

Commissaire de l'exposition

Le **Prix des Partenaires** du MAMC+ est décerné par un jury composé de directeurs d'institutions culturelles, de journalistes, de mécènes et de commissaires d'exposition. Créé en 2009, ce prix défend le travail d'artistes émergents dans le champs des arts graphiques.

**Léa Belousovitch** est née en 1989 à Paris, elle vit et travaille à Bruxelles. Après l'obtention d'un Master en dessin à La Cambre en 2014, elle enchaîne les résidences à Bruxelles (fondation Moonens, la fondation du Carrefour des Arts, MAAC en 2017) avant d'être invitée à Bandjoun Station, le centre d'art de Barthélémy Togo au Cameroun. Son travail est montré en parallèle dans des lieux comme le Wiels et l'Iselp. En 2019, elle réalise plusieurs expositions collectives



**Léa Belousovitch**, *Gaza strip*, 17 octobre 2018 (air strike)(série « Relatives »), 2019, dessins aux crayons de couleur sur feutre, 60 × 50 cm. Crédit photo : Gilles Ribero. © Léa Belousovitch, courtesy de l'artiste / galerie Paris-Beijing

(Centre Wallonie-Bruxelles de Paris, Centre d'art Les Tanneries) et personnelles, à la galerie Paris-Beijing à Paris, au centre d'art Image/Imatge à Orthez et au Musée du Botanique à Bruxelles. Son travail est présent dans des collections privées et publiques, comme la Fondation Thalie en Belgique ou le Frac Auvergne en France. Représentée par la galerie Paris-Beijing à Paris, l'artiste a reçu le soutien de la Fédération Wallonie-Bruxelles pour la réalisation de ce projet.

## INFOS PRATIQUES

MUSÉE D'ART MODERNE ET CONTEMPORAIN  
DE SAINT-ÉTIENNE MÉTROPOLE

T. +33 (0)4 77 79 52 52

mamc@saint-etienne-metropole.fr

Ouvert tous les jours de 10h à 18h, sauf le mardi

### Visites guidées

**Adultes :** samedi et dimanche à 16h

**Enfants :** 1<sup>er</sup> dimanche du mois à 14h30 et 16h

**Visite-atelier enfants :** 1 samedi par mois à 10h

### Pendant les vacances scolaires (zone A)

**Adultes :** tous les jours à 16h

**Familles :** mercredis et samedis à 16h



## PROGRAMME CULTUREL

### 20 JANVIER 2021 – JOURNÉE D'ÉTUDES

« Le passage au dessin : reprises, mises au point  
et aveuglement des images »

Organisée par Anne Favier en partenariat avec le  
MAMC+, et le soutien de A.R.T.S

*MAMC+, de 10h à 17h30*

### 14 MARS 2021 – PERFORMANCE ET RENCONTRE AVEC L'ARTISTE

Avec le duo d'artistes l'Ensemble Orchestral  
Contemporain et la Compagnie Hallet Eghayan

*MAMC+, à 14h30 et 16h*

### 25 FÉVRIER 2021 – PROJECTION

Projection du film *War Photographer* (2001)  
de Christian Frei – 96 min.

*Cinéma Le Méliès (Saint-Étienne), 18h30*

### SUIVEZ-NOUS



Téléchargez notre application MAMC+  
gratuite sur *Appstore* et *Playstore*

**Billetterie en ligne**

[www.mamc.saint-etienne.fr](http://www.mamc.saint-etienne.fr)

### LE LIVRE D'ARTISTE LÉA BELOUSSOVITCH. FEELINGS ON FELT

Coédité avec les Éditions The Drawer, l'ouvrage comprend un  
entretien d'Alexandre Quoi avec Léa Beloussovitch. Il restitue au  
plus près de l'esthétique des dessins sur feutre de l'artiste.

23 €

### LES PARTENAIRES DE L'EXPOSITION



The Drawer

